

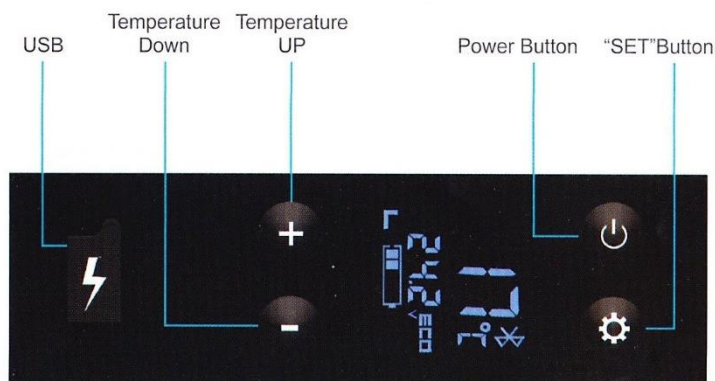
## 1. Tulajdonságok

- Hatékony DC kompresszor- és átalakító modul a magas fokú megbízhatóság érdekében; megszakítás elleni védelemmel
- Gyors hűtés -15°C-ra (25°C-os külső hőmérséklet esetén), legalacsonyabb hőmérséklet: -20°C
- Beépített 15600mA / 11.1V lítium-ion akkumulátor (Összesen: 18650, 173Wh)
- Akkumulátor töltés napelemmel (12v-50v), 12/24VDC és 100~240VAC adapterrel, mely lehetővé teszi a szivargyújtós és fali konnektoros töltést is. A napelem és az AC adapter is külön megvásárolhatók.
- Intelligens akkumulátor védelemmel ellátva
- Hordozható kialakítás fogantyúval és kerekekkel, levehető tetővel
- USB port +5VDC / 2.1A okostelefon vagy tablet töltéséhez
- Fluoridmentes szigetelés kiváló hőmegtartó-képességgel és alacsony energiafogyasztással
- 40W DC/AC
- Elektronikus hőszabályozás, LCD kijelző

## 2. Biztonsági előírások

- Győződjön meg róla, hogy a feszültség az aljzatnak és a kábelnek megfelelő tartományban mozog. Bővebben lásd a hűtő oldalán található technikai adatlapon.
- Az készüléket kizárólag száraz, jól szellőző helyen működtessük, távol bármiféle hőforrástól (tűzhely, gyúlékony anyagok, stb). Helyezzük a hűtőt jól árnyékolt helyre. Ne tegyük ki a hűtőt közvetlen napfénynek, mert az túlmelegedést okozhat. Amint a rekesz eléri a nem biztonságos hőmérsékletet, az LCD-kijelzőn megjelenik az „F8” felirat, mellyel kapcsolatban további információ a 7. pontban található.
- Figyelem! Ne használja tovább az egységet, ha a hűtő elektromos alkatrészzeit nedvesség éri. Hajóba történő beépítéshez kérje szakember segítségét!
- A készülék számára elengedhetetlen a megfelelő szellőzés biztosítása: hagyjon 200 mm szabad helyet a készülék hátuljánál, és 100 mm helyet az oldalak mentén.
- Ajánlatos a hűtőt sík felületen üzemeltetni. A megengedett maximum dőlésszög 35°. Szállítás közben se döntse el a készüléket maximum 45°-nál.
- A meghibásodás elkerülése érdekében semmilyen elektromos eszközt ne helyezzen a hűtőbe!
- A belső tartály feltölthető vízzel, de ne öntse ki a vizet a hűtő megfordításával! Mindig tartsa szárazon az egység műanyag borításait! Ne helyezze víz alá a készüléket!
- Ugyan a készülék teljes tisztításon esik át, mielőtt elhagyja a gyártóüzemet, erősen ajánlott egy nedves ronggyal és egy kevés semleges mosószerrel áttörölni használat előtt. (Figyelem! Az elektromos alkatrészeket száraz ronggyal törölje át!)
- Figyelem! Ne engedje, hogy gyermekek játékkra használják a készüléket! (Úgy, mint a hűtőben vagy hűtőre történő felállás, stb.) Ez rendkívül balesetveszélyes és kárt tehet a készülékben is.
- Por- és vízállóság szintje: IP24. Ne használja a terméket extrém, vagy durva időjárási körülmények között, például viharok, homokviharok, stb. esetén. Ezek komoly mértékben rongálhatják a készüléket és könnyen meghibásodáshoz vezethetnek.
- Teherbíró képesség: maximum 100 kg / 200 lb
- Ajánlott külső hőmérséklet: Kevesebb, mint 50°C / 122°F
- Ajánlott páratartalom: Kevesebb, mint 90% R.H.
- Figyelmeztetés: Működés közben ne döntse el a készüléket 45°-nál jobban, illetve ne állítsa fejre, mert meghibásodáshoz vezethet!

### 3. Funkciók beállítása



- **Be- és kikapcsolás:** Tartsa lenyomva a bekapcsoló gombot 3mp-ig a hűtő bekapcsolásához.
- **Hőmérséklet beállítása:** A „+” és „-” gombok segítségével állítható 20°C (Max.) és -20°C (Min.) között. A gyári beállítás Celsius fok (°C). Amennyiben szeretné Fahrenheitre (°F) állítani a készüléket, tartsa lenyomva a SET gombot 3 mp-ig. A kijelzőn ekkor E1 feliratnak kell villognia; tartsa továbbra is lenyomva a gombot, amíg az E5 felirat megjelenik, majd a „+” és „-” gombokkal állítsa be a kívánt értéket: °F vagy °C.  
A kompresszor 20 perc alatt képes a 10 °C-os hőmérsékletet -10°C-ra hűteni a készülékben, ez az érték azonban a húzó izolált falai közti hőmérsékletre utal. A hűteni kívánt ételek és italok mennyiségétől függően számoljon kb. 1 órával, míg a készülék eléri az 1-6 °C közötti tartományt. Amennyiben a hűtőben ételek és italok kerültek elhelyezésre, a fagyasztáshoz szükséges hőmérsékletet elérése kb. 8 órát vesz igénybe. Javasoljuk, hogy ha fagyasztani kíván, előtte 10 órával állítsa a kompresszort -15°C-os vagy alacsonyabb értékre.
- **Hűtési mód vezérlése:** Nyomja meg a SET gombot a hűtési mód kiválasztásához. Rövid gombnyomásokkal tud választani a MAX (Gyorshűtés) és az ECO (Energiatakarékos) beállítások közt. Tipp: A MAX módot ajánljuk kezdőbeállításként, miután pedig az egység elérte a kívánt hőmérsékletet, váltsunk ECO módra a hatékony energiafelhasználás érdekében.
- **Akkumulátor-védelem:** A(z) H, M, L értékek kiválasztásával tudja szabályozni a járműakkumulátor-védelem szintjeit. Bekapcsolt állapotban nyomja meg a SET gombot 3 mp-ig, ekkor az LCD kijelzőn az alábbiak fognak megjelenni:
  - **L:** alacsony (gyári beállítás)
  - **M:** közepes
  - **H:** magas

Ezek jellemzői a következők:

- A kompresszor automatikus kikapcsolásával védi az akkumulátort, amint a bemenő feszültség eléri a minimum küszöbértéket.
- A kompresszor automatikusan újraindul, amint a feszültség visszaáll a normális szintre.

|   | Megszakítás<br>12VDC (V) | Bekapcsolás<br>12VDC (V) | Megszakítás<br>24VDC (V) | Bekapcsolás<br>24VDC (V) |
|---|--------------------------|--------------------------|--------------------------|--------------------------|
| L | 9.0                      | 10.0                     | 20.7                     | 22.1                     |
| M | 10.1                     | 11.4                     | 22.3                     | 23.7                     |
| H | 11.3                     | 12.7                     | 24.6                     | 26                       |

Megjegyzés: A fenti értékeket a vezérlőegység bemenetén és/vagy egyenáramú aljzaton mérték.

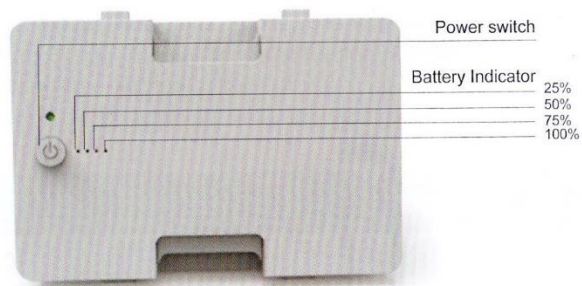
Amikor az egységet az autóhoz csatlakoztatja, javasoljuk, hogy az akkumulátor-védelem szintjét állítsa „H”- értékre. „L” –érték akkor javasolt, ha az egység fagyasztó akkumulátorról, vagy kiegészítő tartalék akkumulátorról működik.

- **USB-kimenet:** +5VDC / 2.1A okostelefonok, tabletek, WIFI-hangszórók, stb. esetén.  
Megjegyzés: Ne változtassa meg a beállításokat E1-E4 között, ezek kizárólag gyári karbantartásokhoz vannak.

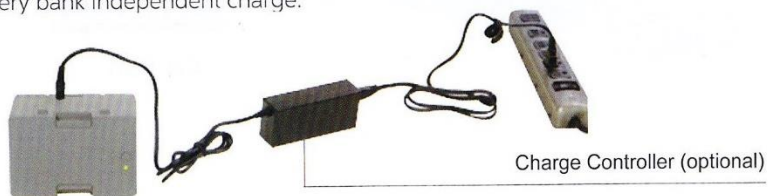
## 4. Energiaellátás és töltés



- **Energiaellátás:** A hűtő 12-24VDC tápellátással működik (tápkábel mellékelve a hűtőhöz)
- 100~240V AC (az adapter nem tartozék) vagy tartalék lítium akkumulátor, ha nincs DC/AC áramellátás. Csatlakoztatott DC/AC áram egyidejűleg működteti a hűtőt és tölti az akkumulátort.
- **Akkumulátor töltés:** a hűtő háromféle töltési metódust támogat:  
12-24VDC, 100~240V AC + adapter, vagy napelem (12V-50V).
- **Akkumulátor csomag:**  
Model No: X200-A  
Lítium-Ion újratölthető akkumulátor: 18650/45600mAh/173.16WH  
Nominális feszültség: 11.1V  
Korlátozott töltési feszültség: 12.6V  
Korlátozott töltési áramerősség: 3A



Battery bank Independent charge:



Amennyiben az akkumulátor csomagot külön tölténé, kérjük, használja a speciális töltésvezérlőt (opcionális), vagy vegye fel velünk a kapcsolatot.

- **Napelem:**

Nyomja meg az akkucsomag kapcsolóját 3 mp-ig. Ekkor felvillan a napelemes töltés LED indikátora (PV). A napelem töltőkábele mellékelve (20 ft / ~6 m).



Csatlakoztassa a napelemes töltőkábelt a hűtő „PV” aljzatába.  
Max. bemeneti feszültség: 50V  
Max. bemeneti áramerősség: 10A



Megjegyzés: A napelem nem tartozék, külön megvásárolható!

| Töltési módok, 173WH Lítium |                        | Idő       |
|-----------------------------|------------------------|-----------|
| AC                          | Fali töltő (112W)      | 4 óra     |
| DC                          | Autós töltő (48W)      | 4 óra     |
| Napelem                     | Napelemes töltő (105W) | kb. 4 óra |

- **Töltés állapota:** Amennyiben a hűtő be van kapcsolva és DC/AC áramforrás csatlakoztatva van, az akkumulátor ikon felvillan a kijelzőn, jelezve, hogy töltés alatt van a készülék. Ha anélkül kívánja tölteni a készüléket, hogy a kompresszort bekapcsolná, egyszerűen csatlakoztassa a hűtőt anélkül, hogy bekapcsolná azt. Ha ellenőrizni szeretné a töltés státuszát, nyomja meg a SET gombot 3 mp-ig. A kijelzőn ekkor megjelenik a töltés státusza és a feszültség. Amikor a feszültség eléri a 12.6V-ot és az akkumulátor ikon villogása megáll, az egység teljesen feltöltődött. Csatlakoztassa le a készüléket, hogy megelőzze a belső komponensek megrongálódását.
- **Figyelmeztetés!** Ne töltsé a készüléket egyidejűleg DC/AC áramforrásról és napelemről! Ez esetben a készülék komolyan károsodhat, és potenciális veszélynek teheti ki Önt!
- **Autós töltés**
  - Járó motorral: Szabadon választhat H, M és L módok között (lásd bővebben 3. fejezet) miközben tölti a hűtőt. Előfordulhat, hogy különböző típusú autók különböző kimeneti feszültséggel rendelkeznek. Ha F1-es hibakód jelenik meg a kijelzőn, egyszerűen csak állítsa az akkumulátor védelem szintjét H-ról M-re vagy L-re. Ha továbbra is fennáll a hibakód, néhány percig töltsé az egységet adapteren keresztül és visszaáll a normál működés.
  - Álló motorral: Töltés a jármű akkumulátoráról. Néhány kivételtől eltekintve a legtöbb autó nem biztosít áramellátást leállított motorral. Állítsa az akkumulátor

védelem szintjét H-ra, máskülönben lemerülhet járműve akkumulátora és nem fogja tudni elindítani a motort. Ezen kívül lecsatlakoztathatja hűtőt az autós aljzatról és használhatja a hűtőt annak saját akkumulátoráról is. Ha nem akarja használni az autó akkumulátorát, ajánlatos lecsatlakoztatni a hűtőt és az akku-védelem szintjét L-re állítani. Ez elősegíti az akkumulátor hosszabb működését.

- **Napelemes töltés**
  - Amennyiben napelem segítségével tölti a készüléket, kapcsolja be, hogy meggyőződjön róla, az töltés alatt van-e. Ha igen, kikapcsolhatja a készüléket. Nyomja meg a SET gombot 3 mp-ig, hogy megjelenjen az akkumulátor állapota és a feszültség a kijelzőn.
  - Mikor napelem segítségével tölti a hűtőt, használja a hosszabbító kábelt és helyezze árnyékba a készüléket, hogy megelőzze a túlmelegedést és a meghibásodást.
  - Ha a hűtő be van kapcsolva és a napelem is csatlakoztatva van, az akkumulátor ikon felvillan a kijelzőn, jelezve a töltés állapotát. A töltés bemeneti teljesítménye magasabb kell, hogy legyen, mint a hűtő működési teljesítménye (40-45W körül), máskülönben az akkumulátor statikus marad. Hogy biztosítsa a magasabb töltési teljesítményt, javasoljuk 100W-os napelem használatát.

## 5. Akkumulátoros működés

- Hálózati áramforrás hiányában a lítium akkumulátor biztosítja a működést.
- Akkumulátoros működés vagy töltés közben kapcsolja be az akkumulátor csomag kapcsolóját (tartsa nyomva 3 mp-ig)
- Ha hosszú ideig nem fagyaszt / használja az akkumulátort, kapcsolja ki az akkucsomagot (tartsa nyomva 3mp-ig), hogy megelőzze a túlzott lemerülést.

| Akkumulátoros működés (ECO és L mód) |            |
|--------------------------------------|------------|
| Hűtés                                | Kb. 10 óra |
| Fagyasztás                           | Kb. 5 óra  |

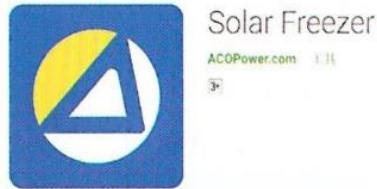
- Akkumulátor töltése:
  - Otthon: Használja az AC-adaptert a fali aljzatról való töltéshez
  - Autó/hajó: Használja a DC portot a hűtő működtetéséhez és töltéséhez
  - Szabadtér: Napelem vagy hordozható áramforrás AC kimenettel
- Energia megtakarítás:
  - Javasoljuk, hogy előre hűtse le az egységet az út megkezdése előtt. Helyezze az ételeket és italokat a hűtőbe, hogy felvegyék a kívánt hőmérsékletet, ezzel meghosszabbítva az akkumulátor működési idejét.
  - Használja a készüléket ECO + L módban
  - Válassza le az akkumulátort: Az oldalsó gombok segítségével az akkumulátor leválasztható, így megelőzhető a lemerülés. A készülék képes működni fali aljzatról vagy autós csatlakozóról.
  - Kérjük, töltse fel teljesen az akkumulátort, ha várhatóan 1 hónapnál hosszabb ideig nem használja.



## 6. Bluetooth csatlakozás

As for Bluetooth function, you need to download our Bluetooth APP as below:

1. Android System: just go to Google Play Store and search "SolarFreezer" then you will find the APP whose icon as



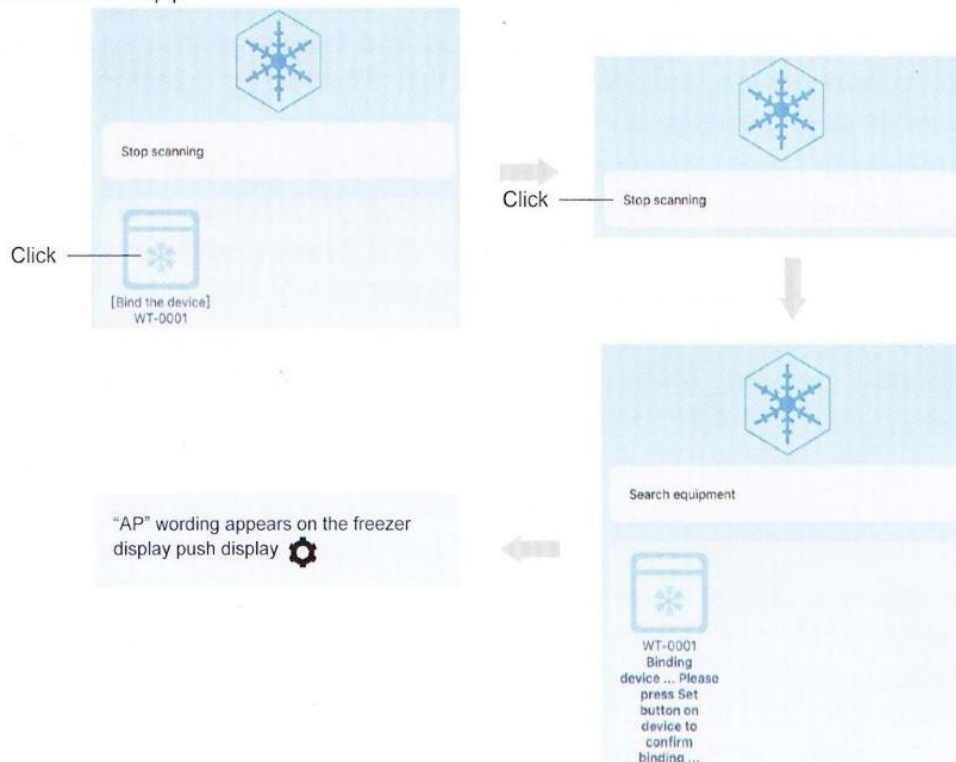
1st attachment shows;

2. IOS system: just go to App Store and search "Portable Freezer" then you will find the APP whose icon as 2nd attachment shows



User's manual

1. Turn on Freezer power 
2. Turn on Bluetooth app



### 3. Main interface operation settings

Disconnect Bluetooth Link

Turn on/off the machine

Current overall operation of refrigerators

Quick Cooling Mode

Energy-saving Mode

Unbound with this

L stands for voltage 9.0V. When the supply voltage is lower than 9.0V, it stops working. Similarly, H/M represents 11.3V and 10.1V respectively.

Four alternative languages, including Japanese, German, Chinese and English.

Set the Current Temperature

Conversion between Celsius and Fahrenheit

Advanced Setting

### 4. Advanced Setting

Maximum temperature control range

Minimum temperature control range

Back to the temperature difference

Start delay

Temperature compensation 1

Temperature compensation 2

Temperature compensation 3

Shutdown temperature compensation

Restore factory settings

Keep the parameters unchanged

According to the temperature you choose to display as Celsius or Fahrenheit, adjust the temperature compensation of 15L/30L refrigerator to -3 Celsius or -5 Fahrenheit. Adjust the temperature compensation of 40L/50L refrigerator to -4 degrees Celsius or -7 degrees Fahrenheit.

Note:

- 1: LionCool Bluetooth version 4.2, please confirm that the phone Bluetooth version is over than 4.2,Bluetooth 4.0/4.1/4.2
- 2: If the connection fails, please turn off the battery switch (or unplug the battery) turn on the battery switch again (or insert the battery) Open the APP and connect again.



## 7. Gyakran ismételt kérdések

- A készülék nem működik:
  - Ellenőrizze az akku-csomag kapcsolóját, hogy be van-e kapcsolva
  - Ellenőrizze az áramellátást
  - Ellenőrizze a dugó és a foglalat kapcsolatát
  - Ellenőrizze a biztosítékot
  - Ellenőrizze, hogy a készülék megfelelően van csatlakoztatva és be van kapcsolva
- Az élelmiszer megfagyott a hűtőben: A beállított hőmérséklet túl alacsony.
- Víz áramlása hallható a készülékben: normális jelenség a hűtőközeg áramlása miatt.
- F1 kód a kijelzőn: Alacsony áramerősség védelem: Állítsa H-értékről M-re vagy L-re
- F2 kód a kijelzőn: Ventilátor túlterhelés védelem: kapcsolja ki a készüléket és indítsa újra 30 perc elteltével.
- F3 kód a kijelzőn: A kompresszor-védelem aktiválódott: kapcsolja ki a készüléket és indítsa újra 30 perc elteltével.
- F5 kód a kijelzőn: A kompresszor vezérlőmoduljának védelme aktiválódott: kapcsolja ki a készüléket, tegye hűvös, jól szellőző helyre, majd indítsa újra 30 perc elteltével.
- F7/F8 kód a kijelzőn: Hőmérséklet szenzor hibája: Tegye a készüléket egy átlagos hőmérsékletű helyre, majd kis idő múlva indítsa újra. Amennyiben továbbra is fennáll a probléma, vegye fel velünk a kapcsolatot.
- Magas hőmérséklet: Ha a kompresszor hőmérséklete túllépi a 75°C / 167°F-t, működésbe lép a túlmelegedés elleni védelem és leáll.
- A hűtési hőmérséklet 50°C / 122°F a külső hőmérséklethez képest. Például: Külső hőmérséklet 50°C / 122°F, ebben az esetben a hűtő 0°C / 32°F-ra képes hűteni.

## 8. Leolvasztás

- Miután a hűtő hosszabb ideig használatban volt, fagy jelenhet meg a belső felületeken, mely negatívan befolyásolhatja a hűtési teljesítményt és az energiafelhasználás hatékonyságát. Ebben az esetben szükséges lehet a hűtő leolvasztása.
- Csatlakoztassa le a hűtőt, nyissa fel a fedelét, majd tegye a benne tárolt élelmiszert hűvös helyre. Ne használjon éles, vagy vágóeszközt a jég eltávolítására! Várjon a teljes leolvadásig, majd kapcsolja vissza a hűtőt. Használjon puha rongyot a leolvadt jég letörléséhez. Ezután helyezze vissza az élelmiszert és csatlakoztassa vissza a hűtőt.  
Megjegyzés: Ne használjon éles fém eszközöket a leolvasztáshoz, mert megrongálhatja a készüléket!

## 9. Tisztítás és karbantartás

Csatlakoztassa le a készüléket a tisztítás megkezdése előtt!

- Használjon puha, nedves rongyot a külső- és belső felületek áttörléséhez.
- Használjon semleges tisztítószeret a makacs foltokhoz, majd törölje le a felületet száraz, tiszta ronggyal.
- Amennyiben hosszú ideig nem használja a hűtőt, távolítsa el belőle az élelmiszert és csatlakoztassa le az áramforrásról. Tisztítsa meg a hűtőt és hagyja nyitva a tetőt rövid ideig. Ezután helyezze a hűtőt jól szellőző helyre.
- Ne használjon maró, roncsoló hatású tisztítószeret (súrolópor, fehérítő, szappanpor, lúgos tisztítószer, benzol, gázolaj, sav, stb.) a külső panelek, ajtótomítések, egyéb elemek tisztításához.

Megjegyzés: Ne locsoljon vizet a hűtőre a tisztítás során, mivel ez az elektromos komponensek meghibásodásához és a fém alkatrészek korrodálásához vezethet.

## 10. Az alábbi szituációk normálisnak tekinthetők

- A hűtőközeg áramlása a párologtatón keresztül forrongó, gurgulázó hangot ad.
- Esős időben, magas páratartalom mellett nedvesség keletkezhet a hűtő külső felületén illetve az ajtószigeteléseknél. A párás felületeket letörölheti egy száraz ronggyal.
- A hátoldal hőmérséklete magas lehet (különösen nyáron) a kondenzátor hó kibocsátása miatt.
- Működés közben a kompresszor külső felületein szintén magas lehet a hőmérséklet.
- Indítás vagy leállítás során a kompresszor zümmögő, lüktető hangot adhat ki.
- Normális, ha fémes zörgést hall a kompresszor felől, ha a hűtő nekiütődik valaminek.
- A gumikerekek felől némi kellemetlen szagot érezhet, ez ártalmatlan az egészségre.

## 11. Technikai paraméterek

|                                     |                                |
|-------------------------------------|--------------------------------|
| <b>Modell</b>                       | X30A / X40A / X50A             |
| <b>Névleges feszültség</b>          | 12V / 24V                      |
| <b>Biztosíték</b>                   | 15A                            |
| <b>Teljes bemeneti teljesítmény</b> | 40W                            |
| <b>Hűtőgáz és töltés</b>            | R134a 0,032kg (CO2 eq. 0,046t) |
| <b>Nettó tömeg</b>                  | 14.4kg / 15.7kg / 16.5kg       |

## 12. Környezetvédelmi irányelvek

**ÁRTALMATLANÍTÁS:** Ne dobja ki a készüléket a kommunális hulladékkal együtt! Az elhasznált elektromos készülékek veszélyes hulladéknak számítanak, csak a speciálisan erre kijelölt feldolgozóban adja le! Vegye fel a kapcsolatot a területileg illetékes hatósággal az ártalmatlanítási lehetőségeket illetően!

Mindig szelektíven gyűjtse az elektromos hulladékot, ne keverje kommunális hulladékkal! Veszélyes anyagok távozhatnak a hulladékból a talajvízbe, így bekerülve a táplálékláncba, veszélyeztetve az Ön és mások egészségét!

### **VESZÉLY!**

- Ne tegye az akkumulátor csomagot vízbe!
- Ne töltsen vagy tárolja tűz mellett vagy extrém forróságban!
- Ne cserélje fel a pozitív és negatív elektródákat!
- Ne kösse közvetlenül AC áramforrásra!
- Ne szállítsa vagy tárolja ékszerekkel vagy egyéb fém tárgyakkal, mert rövidzárlatot okozhatnak!
- Ne vágja, darabolja, vagy hegessze!
- Nem lebomló!
- Ne helyezze mikrohullámú sütőbe vagy nyomás alatt álló edénybe!
- Ne kombinálja elemekkel vagy más kapacitású- és típusú akkumulátorral!
- Ne használja, amennyiben rendellenességet tapasztal, például: füst, túlzott melegedés.

### 13. A készlet tartalma

| Modell | Hűtő   | DC töltőkábel  | Napelemes töltőkábel  | Használati útmutató  |
|--------|--|--|---|--|
| 30L    |  x1 |  x1 |  x1 |  x1 |
| 40L    |  x1 |  x1 |  x1 |  x1 |
| 50L    |  x1 |  x1 |  x1 |  x1 |